

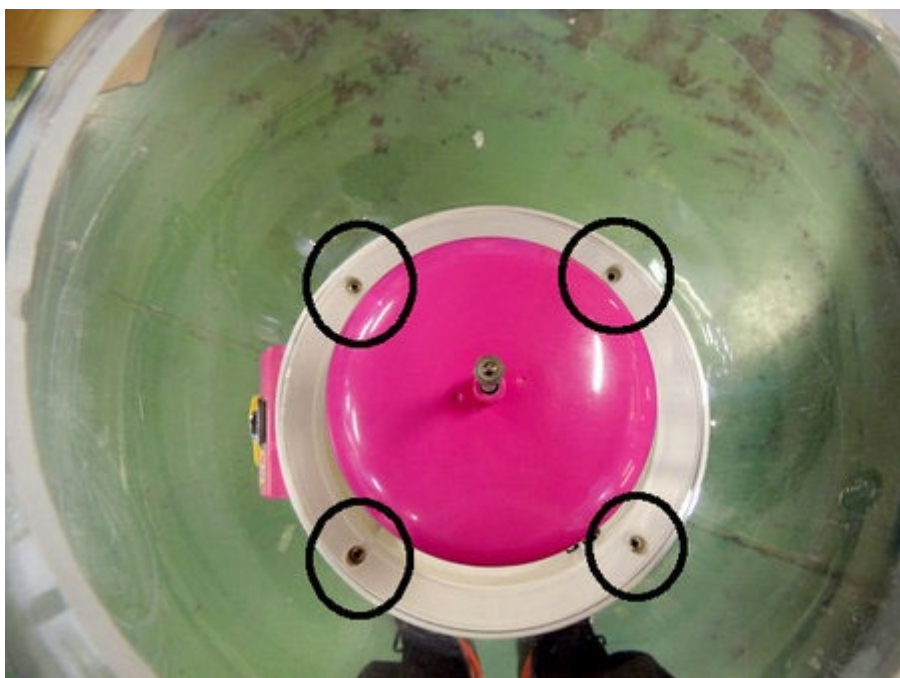
ガチャガチャ（ビーワン）内部清掃説明書

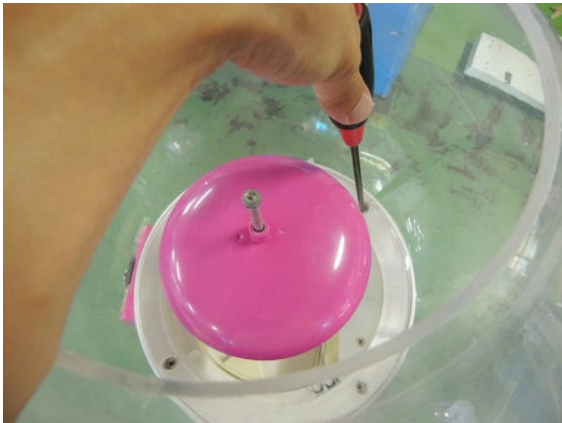
方法

- ① カプセル補充の際と同様にカギを開けて天板を外します。



- ② 上から見て下の画像の4カ所ネジ留めされている部分のネジをプラスドライバーで外していただきます。





③ 4ヵ所全てのネジを外すとドームを外す事が出来ますので外して下さい。



④ ピンク色円盤型のパーツを持ち上げると回転盤ごと外す事が出来ますので外して下さい。



⑤ 赤丸の2つのネジを六角レンチで外し、金属パーツを取り出します。



外すとこのようになります。



- ⑥ ハンドルの付いている胴体部分が外せるようになりますので外して下さい。



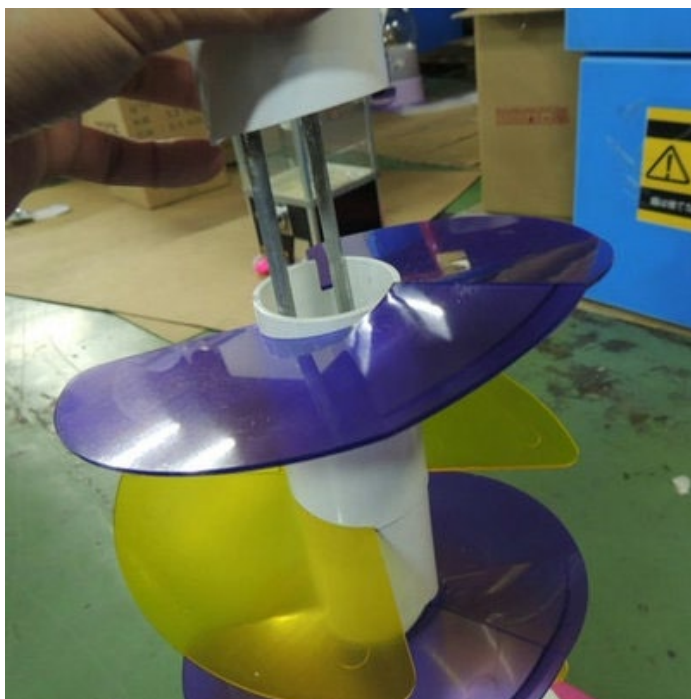
- ⑦ 透明なアクリル筒も上に持ち上げ外して下さい。



このままの状態です清掃は可能です。
その際は黄色や紫色の羽根を折らないように注意して下さい。

さらに細かく分解する場合

⑧ 中心部分の白色の筒状パーツが幾つかに細かく分かれて外せます。



戻す際は赤丸の凹凸部分を合わせてはめて下さい。



⑨ 羽根を外します。

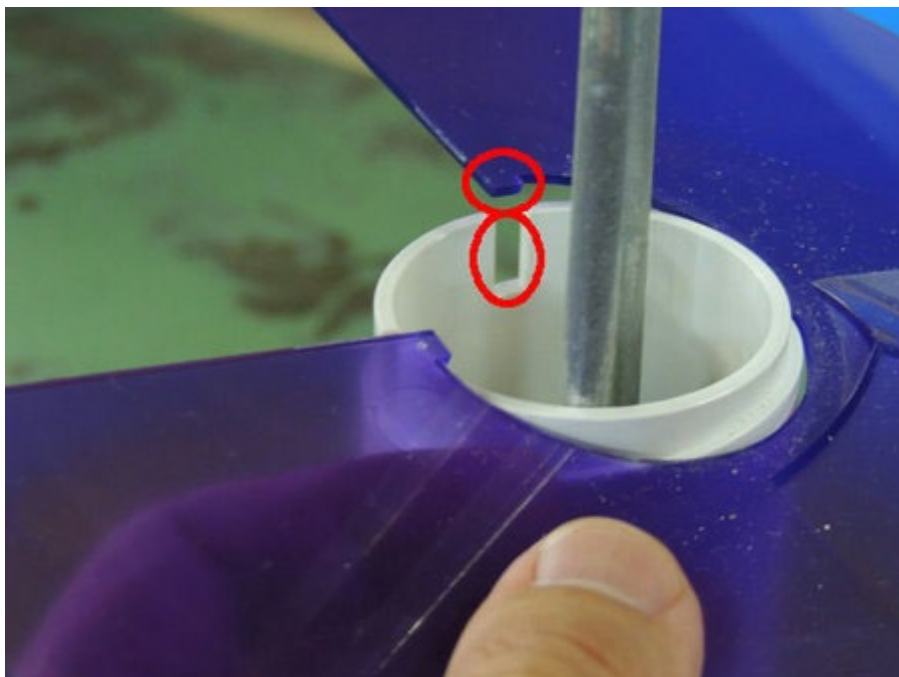


山になっている方が上向きです。

(逆さにするとカプセルが凹みにはまって落ちてこなくなります)



⑩ 羽根を戻す際も赤丸の凹凸部分を合わせてはめて下さい。



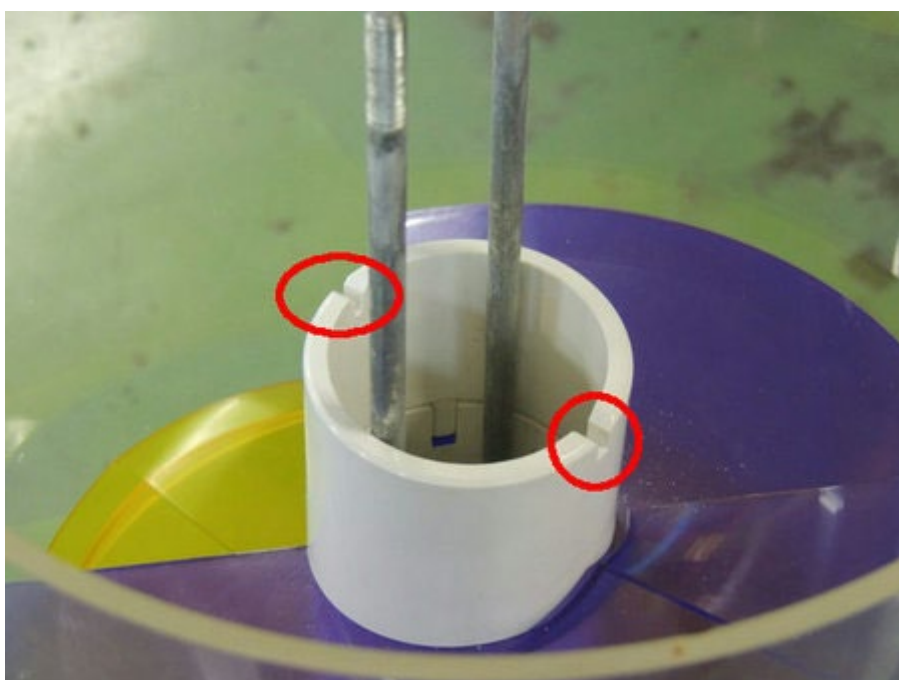
⑪ アクリル筒を戻す際には本体側に凹みがありますのでそこにあわせて下さい。



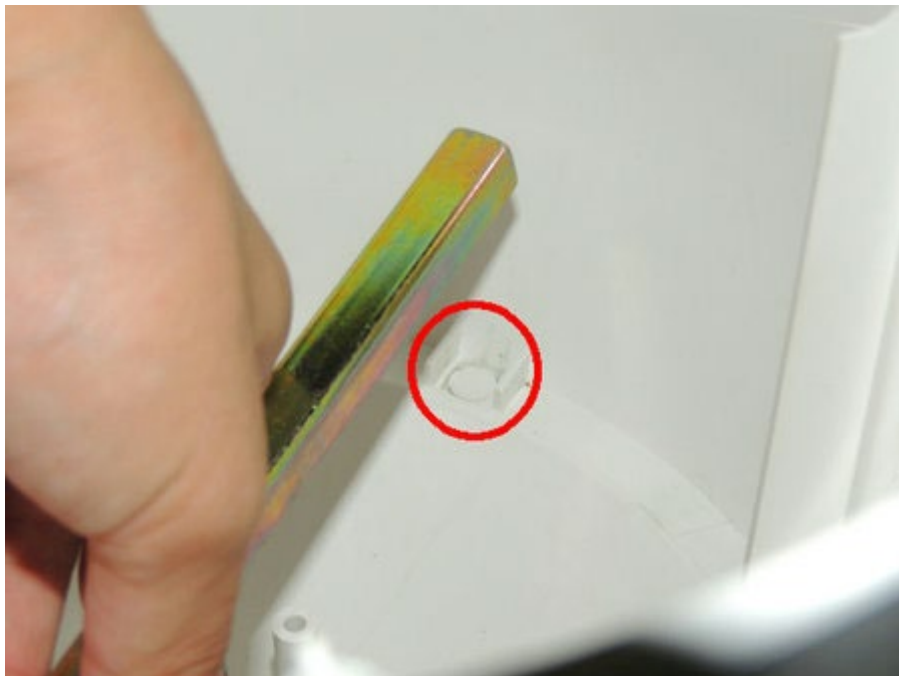
⑫ 胴体部分を戻す際には赤丸の胴体の凸部分と



その下側に来る凹部分を合わせて下さい。



- ⑬ 胴体内部に金属パーツを取り付ける場合は
赤丸で囲んだ所定の位置がありますので合わせて下さい。



あとは⑤から手順を逆にして戻していただければ完成です。
念の為動作テストをしてカプセルが排出されるか確認して下さい。

株式会社 funbox 愛知物流センター
電話 : 0566-63-6063