

よくある不具合・トラブル対応マニュアル



お困りの場面と、筐体ハンドル上部のステータスLED (下図)の状態を確認し、以下の項目をご参照ください。

▼ステータスLED

QRコード受付中
ピピッと鳴ったらOK!
受付できませんでした
※点滅中はしばらくお待ちください






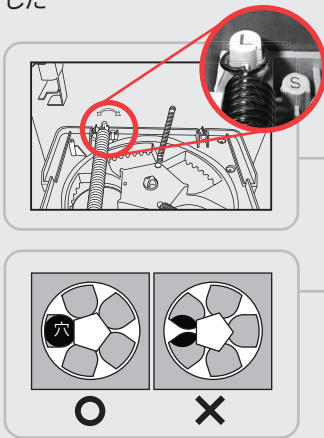


あれ?と思ったら
まずステータスLED
をチェック!



場面	ステータスLEDの状態	原因	対処
起動時 or スタンバイ状態時 (=青点灯時) A	赤が点灯 	デバイスエラー A-1 輸送中の振動などで内部機構にトラブルがあった可能性があります	営業担当者までご連絡ください。
	赤が点滅 	ネットワークエラー A-2 通信を確立することができませんでした	数分以内に改善しない場合、再起動をお試しください。電波環境の良い場所へ設置してください。
	点灯しない 	電源が入っていない A-3	電源が入っているかご確認ください。 ①ACアダプターのコード接合部分やコンセントがしっかりと挿さっているか ②コンセントに電源が来ているか 以下の場合には起動中です。最短2分程度で起動しますので青のLEDが点灯するまで少々お待ちください。 ①入電時、“ピピッ”という音がある ②QRリーダーに手をかざすと明かりがつく 10分以上改善しない場合はデバイスエラーの可能性がございます。営業担当者までご連絡ください。

※”QRコード”は(株)デンソーウェーブの登録商標です。

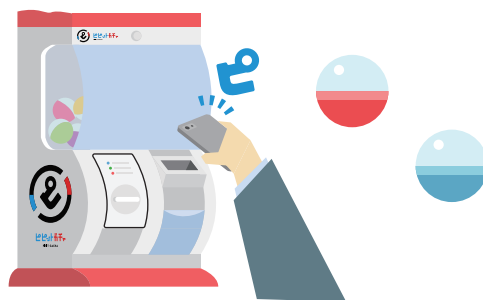
場面	ステータス LEDの状態	原因	対処
QRコード 読み込み時 B	青が点灯 	QRコードを読み取れてい ません B-1	”ピピッ”と音が鳴るまでリーダーにか ざしてください。 このような状態ではありませんか？ ①リーダーに近すぎる ②画面が暗い ③周りが明るすぎる
	青が点滅 	通信中です B-2	しばらくお待ちください。90秒以内に改 善しない場合は再起動をお試しくだ さい。改善しない場合は、デバイスエラ ーの可能性がります。営業担当者まで ご連絡ください。
	赤が点滅  ↓ 青が点灯 	不正なQRコードです B-3	このような状態ではありませんか？ <QRコード決済の場合> ①残高不足 ②決済用QRコードの有効期限が過ぎ ている ③支払い上限に達している <ガチャ用QRコードの場合> ①誤ったQRコードを使用している ②回数・期間が有効ではない
ハンドルを 回した後 C	赤が点滅 	ネットワークエラー C-1 通信を確立することが できませんでした	数分以内に改善しない場合、再起動を お試しください。電波環境の良い場所 へ設置してください。
その他 D	カプセルが 出てこない	空回り D-1 穴にカプセルがうまく嵌らず カプセルが落ちてきません でした 	決済履歴などで確かに使用したことを 確認し、筐体からひとつランダムにお渡 しください 頻発する場合、下記をご確認ください ①カプセルを入れすぎてないか(5～8 割程度推奨) ②カプセルサイズのパネ設定が間違っ ていないか ※56mm以上はLサイズ、55以下はSサイズに設 定してください ③内部の回転部分と穴位置がずれて いないか ※左図のような状態の場合は営業担当まで ご連絡ください



ピピットガチャの使い方

PIPIIT GACHA

<ピピットガチャ マニュアルサイト>
 詳しいご利用方法は、スマートフォンから右のコードを読み取るか、
 以下の URL から、マニュアルサイトをご確認ください。
<https://sites.google.com/sonicjam.co.jp/pipit-manual/basics>



1 ピピットガチャを準備しよう

1. ピピットガチャを安定した場所に置き、
カプセルを充填する

※カプセルサイズを設定するバネの位置に注意してください

2. 電源 AC アダプターをつなぐ

※QR コードリーダーから、短くピッと音がなります

3. 青いランプが点灯するまで待つ

※点灯するまでに数分かかる場合があります

4. 準備 OK !

※夜間など長時間使用しない場合は電源を抜いてください

<同封されているもの>

- ・ピピットガチャ 本体
- ・電源 AC アダプター
- ・カプセル補給用カギ
- ・ピピットガチャの使い方 (本紙)
- ・トラブル対応マニュアル

<カプセル補充の方法>

- ・カプセル補充用カギをあける
 - ・透明なカバー部分を引き出す
 - ・カプセルを補充し、元に戻してカギをかける
- ※カプセルサイズを変更する場合は、ボックス内のバネの位置を確認してください

こんな場合は・・・?

- ランプが何も点灯しない → 電源 AC アダプターは接続されていますか?
- 赤色のランプが点滅している → 4G 回線がつかがりません。携帯の電波が届くところに設置してください
- 赤色のランプが点灯している → 一度コンセントを抜き、しばらく待ってもう一度電源をつないでください
それでも直らない時は、お客さま担当までご連絡ください

2 ピピットガチャを使おう!

1. QR コードを
リーダーにかざす



※必ず、青いランプの点灯
を確認してください

※リーダーから少し離れた
位置でかざしてください

2. 「ピピッ♪」と鳴って
緑色ランプが点灯したら OK !

※青色ランプが点滅しているときは通信中です



3. ハンドルを回して
カプセルをゲット!



Error?

※不正な QR コードや、残高不足の場合
などで認証に失敗した場合は赤色ランプ
が点滅し、回すことはできません。

こんな場合は・・・?

- 赤色ランプが点滅している → ネットワークエラーです。しばらく待ってから再度試してみてください
- 赤色ランプが点滅して消えた → 使用済み QR コードや、決済サービスの残高不足でないか確認してください
- 赤色ランプが点灯し続けている → 一度電源を抜き、つなぎ直してみてください
それでも直らない場合は、お客さま担当までご連絡ください